



LINEA TUTTORESTAURO

Marmorino classico

Декоративное минеральное покрытие
под мрамор для внешних и внутренних работ

Revêtement de décoration minéral lamé pour extérieurs/intérieurs

made
in italy

Emozioni decorative

Декоративные эмоции - Émotions décoratifs

**san
marco**
SISTEMI VERNICIANTI PER L'EDILIZIA







T100



T101



T102



T114



T106



T107



T108



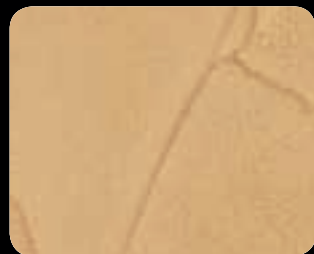
T126



T112



T113



T132



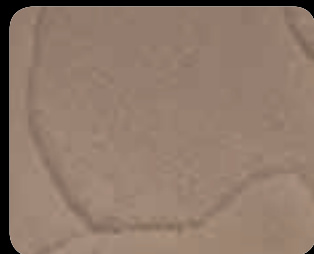
T120



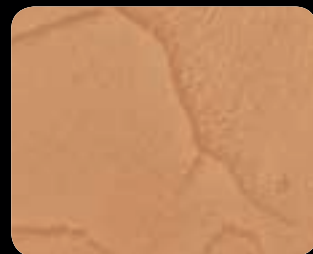
T118



T119



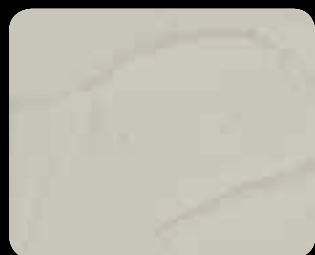
T125



T115



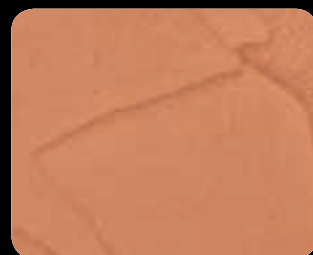
T124



T130



T131



T121

Marmorino classico



T103



T104



T105



T109



T110



T111



T128



T116



T117



T127



T122



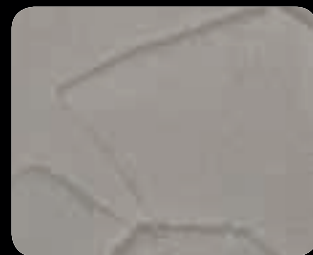
T123



T133



T135



T129

Marmorino classico

Декоративное минеральное покрытие под мрамор для внешних и внутренних работ

Прикосновение к вкусам аристократической среды прошлых лет. Дома дворянства внутреннее и внешнее убранство которых представляет исторический интерес. Привлекательность декоративного покрытия на основе извести в его натуральной необычайной красоте, напоминающей мраморную отделку античных конструкций: все в соответствии с традициями. Marmorino classico наносится минимум в два слоя с расходом 2,5-3 кг./м.кв. Инструменты: кельма из нержавеющей стали / пластика, губка.

Revêtement de décoration minéral lamé pour extérieurs/intérieurs

Une touche de classe pour des atmosphères d'une autre époque. Extérieurs empruntés aux édifices aristocratiques présentant un intérêt historique important. La séduction d'un revêtement naturel à base de chaux doté d'une matière d'une extraordinaire beauté qui rappelle les murs en pierre des constructions d'antan. Dans le respect de la tradition. Marmorino Classico est normalement appliqué en deux couches au moins, avec un rendement indicatif de 2,5-3 kg/m² en deux couches.

Outils: taloche inox/plastique, éponge.

Эффекты - Effets



Эффект бархатистого мрамора - Декоративный эффект получают нанесением 2 слоев Marmorino белого цвета. Финишная отделка Velature (A641).

Glazed marble effect - Décoration obtenue en appliquant deux couches de Marmorino blanc à la taloche. Finition avec Velature (A641).



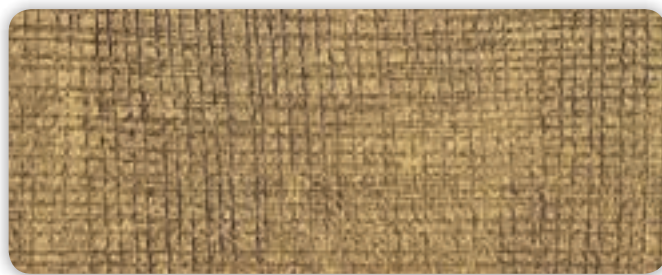
Эффект щеткой - Декоративный эффект получают нанося кельмой один слой Marmorino (T106); 2-й слой наносится щеткой с натуральной щетиной. Финишная отделка Velature (A652).

Effet brossé - Décoration obtenue en appliquant une couche de Marmorino (T106) à la taloche; 2ème couche avec une brosse en fibre naturelle. Finition avec Velature (A652).



Эффект соль и перец - Декоративный эффект получен последовательным нанесением сначала Marmorino classico и затем Grassello di calce, в белом базовом цвете. На гладкую основу выполненную Marmorino classico в два слоя, после полного высыхания нанести один или два слоя Grassello di calce.

Effet poivre et sel - Décoration obtenue par combinaison de Marmorino classico et de Grassello di calce, en utilisant des techniques d'application particulières. Sur le fond préparé et nivelé avec Marmorino classico, une fois le produit séché, appliquer une ou deux couches de Grassello di calce.



Эффект сетки - Декоративный эффект получен нанесением кельмой одного слоя Marmorino (T106); 2-й слой нанести гребенкой (с металлическими зубчиками). Финишная отделка Velature (A641).

Effet réseau - Décoration obtenue en appliquant une couche de Marmorino (T106) à la taloche; 2ème couche avec un peigne simple (dents en métal). Finition avec Velature (A641).



Colorificio San Marco SpA
Via Alta 10 - 30020 Marcon (VE) - Italy
Tel +39 041 4569322 - Fax +39 041 5950153
e-mail: info@san-marco.it
export@san-marco.it
www.san-marco.it
www.emozionidecorative.it

COMPANY WITH
QUALITY SYSTEM
CERTIFIED BY DNV
= ISO 9001 =